



# ENVIRONNEMENT INFORMATIQUE®

Adaptateurs USB .....	<b>587</b>	Clés USB 3.2.....	<b>572</b>	Repose-poignets pour claviers .....	<b>579 à 582</b>
Aérosols nettoyants pour matériel informatique .....	<b>590 et 591</b>	Concentrateurs USB.....	<b>573</b>	Repose-poignets pour souris .....	<b>580 à 582</b>
Bagagerie informatique .....	<b>567 et 568</b>	Coussins lombaires.....	<b>579</b>	Sacoches pour ordinateurs portables.....	<b>567 et 568</b>
Batteries USB portables .....	<b>564</b>	Disques durs.....	<b>572</b>	Sacs à dos pour ordinateurs portables.....	<b>568 à 569</b>
Boîtiers pour CD/DVD .....	<b>574</b>	DVD+R.....	<b>574</b>	Sacs à roulettes pour ordinateurs portables.....	<b>569</b>
Bras articulés pour moniteurs.....	<b>585</b>	DVD-R.....	<b>574</b>	Sacs bandoulière pour tablettes.....	<b>567 et 568</b>
Câbles audiovisuels .....	<b>589</b>	Enrouleurs prises .....	<b>586</b>	Souris filaires.....	<b>575</b>
Câbles de sécurité.....	<b>565</b>	Étuis protège-CB.....	<b>566</b>	Souris sans fil .....	<b>575 et 576</b>
Câbles de sécurité portables.....	<b>565</b>	Filtres de confidentialité pour écrans.....	<b>566</b>	Sprays nettoyants pour écrans .....	<b>590</b>
Câbles HDMI .....	<b>589</b>	Gaz dépoussiérants .....	<b>590</b>	Stylets pour tablettes.....	<b>565</b>
Câbles réseau .....	<b>589</b>	Guide-câbles .....	<b>586</b>	Supports dorsaux pour lombaires ..	<b>579</b>
Câbles USB .....	<b>587 à 589</b>	Hubs chargeurs .....	<b>573</b>	Supports moniteurs.....	<b>583 et 584</b>
Câbles VGA HD .....	<b>589</b>	Kits de nettoyage pour ordinateurs .....	<b>590 et 591</b>	Supports pour ordinateurs portables.....	<b>582 à 584</b>
Cartes mémoire.....	<b>570</b>	Lingettes nettoyantes pour écrans .....	<b>589 et 590</b>	Supports pour tablettes .....	<b>584</b>
CD-R.....	<b>573</b>	Mousses nettoyantes pour tableaux blancs.....	<b>590</b>	Supports pour unités centrales.....	<b>585</b>
CD-RW .....	<b>573</b>	Multiprises .....	<b>586</b>	Tapis de souris .....	<b>576 et 577</b>
Chargeurs Hub.....	<b>573</b>	Nettoyants multi-usages pour ordinateurs .....	<b>589 à 591</b>	Tapis de souris avec repose-poignet.....	<b>580 à 582</b>
Chargeurs USB .....	<b>588</b>	Parasurtenseurs.....	<b>586</b>	Tapis pieds antifatigue .....	<b>579</b>
Chargeurs USB sans fil.....	<b>564</b>	Passe-câbles.....	<b>586</b>	Trolleys pour ordinateurs portables.....	<b>569</b>
Chiffons multi-usages pour matériel informatique .....	<b>591</b>	Pochettes pour CD/DVD .....	<b>574</b>	Valises trolleys pour ordinateurs portables.....	<b>569</b>
Claviers et souris (ensembles) .....	<b>574 et 575</b>	Pochettes pour ordinateurs ..	<b>567 et 568</b>	Vaporisateurs pour écrans .....	<b>590</b>
Claviers filaires .....	<b>575</b>	Protection cartes bancaires RFID...	<b>566</b>		
Claviers sans fil.....	<b>574 et 575</b>	Rallonges câbles USB.....	<b>589</b>		
Clés USB 2.0.....	<b>570 et 571</b>	Repose-pieds .....	<b>577 à 579</b>		
Clés USB 3.0 .....	<b>571</b>	Repose-poignets.....	<b>579 à 582</b>		
Clés USB 3.1.....	<b>572</b>				



# ENVIRONNEMENT INFORMATIQUE

## ALIMENTATION ET SUPPORTS NOMADES



	CODE	DÉSIGNATION	DIMENSIONS	PORT USB	CAPACITÉ DE RECHARGE
1	<b>65369</b>	5200 mAh	420 x 22 x 114 mm	2	2A*
2	<b>65370</b>	10400 mAh	60 x 22 x 141 mm	2	2A*

\* VITESSE ÉLEVÉE

### BATTERIE USB PORTABLE

Batterie USB portable pour smartphones et tablettes PC. Revêtement en caoutchouc. Pour 1 charge complète (code 65368), 2 charges (code 65369) ou 2 charges à la fois (code 65370) des multimedia. Indication du statut de la batterie par 4 LED. Batterie Lithium. 1 câble micro USB (200 mm) inclus. Coloris noir.



CODE	COLORIS
<b>165318</b>	Noir
<b>165319</b>	Blanc

### POWER BANK FLASH COLOR

Batterie externe portable d'une capacité de 2800 mAh pour vos appareils équipés d'une sortie USB. Convient pour une large gamme d'appareils électroniques tels iPhone, iPad, téléphone Android, d'autres téléphones intelligents, tablette, appareil photo, PSP, etc. Également dotée d'une lampe de secours. Câble USB inclus. Dimensions : 95 x 35 x 25 mm.



CODE
<b>165320</b>

### POWER BANK FLAT COLOR AVEC CÂBLE MICRO-USB ET CONNECTEUR LIGHTNING

En ABS, la Power Bank Flat 2500 mAh est une batterie de secours. Équipée d'un câble Micro-USB intégré, d'un adaptateur Lightning et d'un port USB 1A, elle vous permettra de recharger n'importe quel smartphone. Elle est facile à transporter et idéale pour une utilisation d'urgence. Entrée : DC Micro USB 5V1A. Sortie : Micro USB 5V1A. Foudre 5 V 800mA. Certificats : CE, FCC, ROHS.



CODE	COLORIS
<b>72552</b>	Noir
<b>72553</b>	Blanc

### CHARGEUR USB À INDUCTION SANS FIL QI

Jusqu'à 10 Watts en mode rapide intense. Dispositif de protection électrique : surtension, surchauffe. Longueur du câble : 1,5 m.



CODE
<b>162265</b>

### SUPPORT TÉLÉPHONE DE GRILLE D'AÉRATION AEROCAR

Compatible avec les smartphones de 3" à 6" son clip se fixera facilement sur la grille de ventilation de votre voiture. Sa rotation possible à 360° vous permettra d'avoir le smartphone en position horizontale ou verticale. Dimensions : 75 x 35 x 27 mm.



CODE
<b>162266</b>

### SUPPORT TÉLÉPHONE DE VOITURE MAGNET MINI

En aluminium brossé. Ce support vous permettra d'avoir votre smartphone à portée de main. Compatible avec tout smartphone, son clip se fixera facilement sur la grille d'aération de votre véhicule. Vous pourrez mettre votre smartphone dans le sens de votre choix grâce à sa rotation à 360°. Dimensions : 195 x 65 x 30 mm.





CODE

**45690**

### STYLET CRISTAL STYLUS POUR ÉCRANS TACTILES

Styler économique adapté aux écrans tactiles. Pointe moyenne 1 mm. Encre à base d'huile. Coloris noir.

## CÂBLES DE SÉCURITÉ



CODE

**157636**

### CÂBLE DE SÉCURITÉ MICROSAVER® 2.0 ULTRA

Câble de sécurité pour ordinateurs portables avec câble en acier carbone pivotant et rotatif. Technologie de verrouillage ClickSafe. Longueur : 1,8 m.



CODE

**79097**

### CÂBLE DE SÉCURITÉ PORTABLE À COMBINAISON

Protection de l'ordinateur portable et des informations personnelles lors d'un déplacement. Code à 4 chiffres avec 10 000 combinaisons possibles. Système à bouton-poussoir conçu pour enclencher le câble d'une seule main. Le programme Register & Retrieve™ permet de récupérer un code facilement et rapidement. Longueur du câble : 1,8 m.



CODE

**164889**

### CÂBLE DE SÉCURITÉ UNIVERSEL 3 EN 1 À CLÉ

Compatible avec toutes les encoches de sécurité (Kensington standard, nano et Wedge). La technologie brevetée Hidden Pin™ avec système anti-crochetage résiste aux effractions et offre la tranquillité d'esprit. Le câble avec gaine en plastique assure une protection contre les coupures et le vol. Verrou pivotant et rotatif, offrant une véritable liberté de mouvements et une insertion de clé simplifiée. Register & Retrieve™, le programme d'enregistrement en ligne de Kensington®, permet un remplacement rapide, facile et sécurisé de votre clé, en cas de perte ou de vol. Longueur du câble : 1,80 m.



CODE

**164895**

### CÂBLE DE SÉCURITÉ UNIVERSEL 3 EN 1 À COMBINAISON RÉINITIALISABLE

Câble en acier carbone résistant aux coupures. Sécurisation des appareils dotés d'une encoche de sécurité Kensington™ standard (T-Bar™), d'une encoche Wedge ou d'une nano-encoche. Trois embouts de sécurité interchangeables fournis. Boîte de rangement transparente pour embouts pouvant être rattachée au câble pour ne pas la perdre. Code à quatre chiffres réinitialisable avec 10 000 combinaisons possibles. Verrou pivotant et rotatif pour une plus grande liberté de mouvement. Longueur du câble : 1,80 m.



## CASQUES ET ÉCOUTEURS



CODE  
**162272**

### ÉCOUTEURS LIGHTNING AREA BT WHITE

Nouvelle génération d'écouteurs Lightning parfaitement compatibles avec iPhone 7/8, X/XS, XS MAX, XR ; Siri, prendre des appels, jouer de la musique & contrôler le volume avec un contrôleur. Conception confortable de "l'intérieur de l'oreille" réduisant le bruit de l'environnement. Écouteurs léger. Pratiques à emporter avec vous. Ils s'auto-alimentent par lightning grâce à leur fonction Bluetooth, vous avez juste à connecter les écouteurs à votre appareil équipé d'une entrée Lightning. Longueur du câble : 1 m.

## PROTECTION CARTES BANCAIRES RFID



CODE  
**65405**

### ÉTUIS PROTÈGE-CB

Protège-CB collection Matière. Protègent les cartes à puce RFID. Cuir foncé, cuir clair, ondé, jeans. Pack de 5 étuis.



CODE	DÉSIGNATION	DIMENSIONS
<b>65406</b>	1 carte	57 x 87 mm
<b>65407</b>	4 cartes	60 x 90 mm

### ÉTUI PROTÈGE-CB SIMILI CUIR

Étui protège-CB en simili cuir avec barrière RFID. Coloris noir.

## FILTRES DE CONFIDENTIALITÉ POUR ÉCRANS

**DURABLE**



**DURABLE**



CODE	DÉSIGNATION
<b>157678</b>	11,6"
<b>157679</b>	12,5"
<b>157680</b>	13,3"
<b>157681</b>	14"
<b>157682</b>	14,1"
<b>157683</b>	15,6"



CODE	DÉSIGNATION
<b>157684</b>	MacBookAir 13,3"
<b>157685</b>	MacBookPro 13,3"
<b>157686</b>	MacBookPro 15,4"
<b>157687</b>	MacBookPro 16"



### FILM DE CONFIDENTIALITÉ FIXATION MAGNÉTIQUE

Filtre de confidentialité magnétique. Angle de confidentialité 60°. Vision claire face à l'écran et obscure sur les côtés, protégeant des regards indiscrets. Finition mat pour minimiser les reflets et la fatigue oculaire. Il réduit approximativement la lumière bleue de 30%. Le filtre est doté d'aimants, rendant la fixation plus facile. Idéal pour les espaces de co-working, open space, réunion, lieux publics et transports en commun.

### FILTRE DE CONFIDENTIALITÉ MAGNETIC POUR MACBOOK

Filtre de confidentialité magnétique. Angle de confidentialité 60°. Vision claire face à l'écran et obscure sur les côtés. Finition mat pour minimiser les reflets et la fatigue oculaire. Il réduit la lumière bleue de 30%. Fixation par aimants. Livré avec un chiffon microfibre.



PORTE-DOCUMENTS

Q-CONNECT®



CODE

**156777**

**PORTE-DOCUMENTS 3 COMPARTIMENTS**

Imitation cuir grainé. 3 compartiments intérieurs et anse ajustable. Fermeture tuck. Coloris rouge. Dimensions : 390 x 280 x 115 mm.

BAGAGERIE INFORMATIQUE

Q-CONNECT®



CODE      COLORIS

**156775**      Noir

**156776**      Gris clair

**SACOCHE POUR ORDINATEUR 15"**

En polyester et doublure en suède. Poignées amovibles. 1 compartiment interne et poches extérieures. Dimensions : 390 x 280 x 20 mm.



CODE

**165216**

**BESACE WASHABLE PAPER ETERNECO POUR ORDINATEUR 15"**

Matière extérieure appelée simili cuir végétal ou washable paper : papier enduit de latex, extrêmement résistant issu de matériaux végétaux, certifié FSC. Pour une fabrication entièrement végétale, l'intérieur est doublé de coton organique. Compartiment protégé pour ordinateur portable 15" et tablette. Compartiment pour classement. Petite poche intérieure zippée pour les clés, cartes, téléphone, etc. Fermeture par pression aimantée, anse réglable en coton. Coloris brun, motifs géométriques. Dimensions : 390 x 270 x 130 mm.



Q-CONNECT®



CODE      COLORIS

**75972**      Noir

**75973**      Bleu

**SACOCHE POUR ORDINATEUR 15,5"**

En polyester. Pratique et légère, avec poignée. Poche extérieure avec un compartiment pour stylos et trois compartiments intérieurs. L'un des compartiments intérieurs est matelassé pour protéger l'ordinateur, avec fermeture velcro. Dimensions : 390 x 310 x 120 mm.

**sign**



CODE

**47375**

**SACOCHE POUR ORDINATEUR 15,6"**

En polyester. Bandoulière réglable. Compartiment intérieur pour ordinateur portable jusqu'à 15,6". 1 poche avant zippée et 1 avec fermeture par scratch au dos pour ranger dossiers, chargeurs et autres petites affaires. Sacoche avec fermeture zip. Coloris noir. Dimensions extérieures : 280 x 350 x 60 mm.

**sign**



CODE

**48702**

**SACOCHE EN NYLON POUR ORDINATEUR 15,6"**

En nylon rayé. Intérieur avec un compartiment pour ordinateur jusqu'à 15,6". Extérieur : 1 poche zippée au dos, poignée matelassée, bandoulière réglable avec crochets multidirectionnels en métal. Patins de protection. Coloris noir. Dimensions extérieures : 320 x 400 x 140 mm.



## BAGAGERIE INFORMATIQUE

**techar**  
function with pleasure



CODE

**72626**

### SACOCHE CLASSIQUE POUR ORDINATEUR 15,6"

En polyester 600D. Mallette classique pour ordinateur 15,6". Compartiment avec protection mousse et bandoulière. 1 poche avant organiser. Coloris noir. Dimensions : 420 x 295 x 70 mm.

**techar**  
function with pleasure



CODE

**72625**

### SACOCHE SOUPLE POUR ORDINATEUR 15,6"

En polyester 900D. Mallette souple et moderne pour ordinateur 15,6". Contient un compartiment, une grande poche avant et une bandoulière. Coloris noir. Dimensions : 405 x 315 x 45 mm.

**LEITZ**



CODE

**65380**

### SACOCHE POUR ORDINATEUR 15,6"

En polyester et cuir véritable. Pour ordinateur 15,6". 2 compartiments pour PC portable, tablette, documents A4 et petits appareils. Pochette en filet transparent accessoires. Pochette arrière pour téléphone. Coloris noir. Dimensions : 410 x 310 x 130 mm.

**techar**  
function with pleasure



CODE

**72624**

### SACOCHE CLASSIQUE POUR ORDINATEUR 16 À 17"

En polyester 600D. Mallette classique premium pour ordinateur de 16 à 17". Compartiment avec protection mousse et bandoulière. Coloris noir. Dimensions : 445 x 320 x 80 mm.

**ERACOMPTA**



CODE

**77126**

### SACOCHE EXACTIVE POUR ORDINATEUR 15,6"

En polyester. Multipoches pour ranger de petits objets, un ordinateur jusqu'à 15,6" et des documents A4+ max. Passant dans le dos pour poignée télescopique de valise. Coloris noir. Dimensions : 305 x 425 x 100 mm.

## SACS À DOS

**ERACOMPTA**



CODE

**165217**

### SAC À DOS IMPERMÉABLE EXACTIVE YOUNG POUR ORDINATEUR 15"

Fabriquée en polyuréthane thermoplastique étanche pour résister aux fortes intempéries notamment lors de déplacements à vélo et en moto. Sans couture pour préserver l'étanchéité au niveau des poches et fermetures. Compartiment protégé pour ordinateur portable 15" et tablette. Compartiment pour classement de documents. Pochette extérieure soudée et non cousue pour l'étanchéité. Dos ergonomique et anti-transpirant. Anses molletonnées et réglables. Coloris gris orange. Dimensions : 330 x 490 x 140 mm.

**ERACOMPTA**



CODE

**77123**

### SAC A DOS EXACTIVE POUR ORDINATEUR 15,6"

En polyester. Léger et confortable. Multi-poches pour ranger de petits objets. Poche principale pour ordinateur jusqu'à 15,6" et documents A4+ max. Passant dans le dos pour poignée télescopique de valise. Coloris noir. Dimensions : 340 x 460 x 160 mm.



Q-CONNECT®



CODE  
**75970**

**SAC À DOS POUR ORDINATEUR 18"**

En polyester. Pratique et léger, avec poche extérieure à fermeture zip pour garder à portée de main clés, portefeuille, téléphone portable, etc. Compartiment intérieur matelassé pour un ordinateur portable, avec fermeture velcro de 18" max. 2 poches latérales pour ranger les petits objets. Une poignée et des bretelles réglables pour porter le sac sur le dos. Coloris noir. Dimensions : 330 x 470 x 180 mm.

Q-CONNECT®



CODE  
**155950**

**SAC À DOS POUR ORDINATEUR 18"**

Sac à dos pour ordinateur portable en polyester imperméable. Avec des poches intérieures pour transporter différents objets tels que le téléphone portable, cahiers, portefeuille, clés, etc. Poche anti-vol à l'arrière du sac. Pour ordinateurs portables jusqu'à 18". Avec renfort au dos et poignées pour un maintien ergonomique. Bandes réfléchissantes. Coloris gris/noir. Dimensions : 460 x 170 x 310 mm.

**VALISES ET SACS À ROULETTES (TROLLEY)**

sign



CODE  
**76867**

**VALISE TROLLEY POUR ORDINATEUR 15"**

Pilot case multifonction en nylon 1680D. Compartiment avec doublure totale, sécurisée par 2 attaches latérales à clip et une bande élastique pour maintenir les vêtements. Compartiment central matelassé avec poche pour ordinateur 15,6". Poignée renforcée télescopique. Bande trolley. Coloris noir. Dimensions : 430 x 370 x 300 mm.

Q-CONNECT®



CODE  
**75971**

**VALISE TROLLEY POUR ORDINATEUR 16"**

Fabriquée en polyester. Sac à roulettes très pratique, robuste et résistant. Poignée en plastique rigide et réglable en hauteur. Pour ordinateur portable 16". 2 poches extérieures pour ranger des dossiers ou chargeurs, et 2 intérieures pour ranger des petites affaires telles que des clés, des clés USB, un stylo, etc. Coloris noir. Dimensions : 410 x 325 x 150 mm.



sign



CODE  
**48704**

**PILOT CASE À ROULETTES POUR ORDINATEUR 17"**

En nylon. Permet de transporter un ordinateur de maximum 17". Ce pilot case est composé d'un compartiment avec ouverture totale et étui pour ordinateur, d'un compartiment zippé extérieur avec organisateur et d'une poche zippée. Il est constitué de 4 roulettes multidirectionnelles permettant une meilleure conduite de ce trolley. Coloris marron. Dimensions : 400 x 340 x 190 mm.

techar



CODE  
**72629**

**SAC À ROULETTES BUSINESS BASIC 17,3"**

En polyester 1200D. 2 compartiments avec protection latérale pour le PC. Léger et spacieux. Coloris noir. Dimensions : 450 x 425 x 220 mm.



Q-CONNECT®



CODE	CAPACITÉ	TYPE	ÉCRITURE	LECTURE
<b>44808</b>	8 Go	4	32 Mo/s	32 Mo/s
<b>44809</b>	16 Go	4	10 Mo/s	45 Mo/s
<b>44810</b>	32 Go	4	32 Mo/s	32 Mo/s

### CARTE MICRO SDHC

Pour téléphones, ordinateurs portables et tablettes. Avec adaptateur SD.



EMTEC



CODE	CAPACITÉ
<b>165273</b>	16 Go
<b>165274</b>	32 Go
<b>165275</b>	64 Go
<b>165276</b>	128 Go

### CARTE MÉMOIRE MICROSDHC CL10 ELITE GOLD

Compatible avec les appareils supportant les standards microSDHC et microSDXC. Vitesse de lecture : jusqu'à 85 Mo/s. Vitesse d'écriture : jusqu'à 20 Mo/s. Adaptateur SD inclus.

EMTEC



CODE
<b>165277</b>

### LECTEUR DE CARTES TYPE-C T610C

Lecteur de cartes Micro SD, SD et CF. Transmission à grande vitesse Interface USB 3.0 (3.1 gen1) UHS-I. Parfait pour les photographes ou les consommateurs qui utilisent encore des cartes Compact Flash et recherchent la compatibilité avec les nouveaux appareils Type-C pour toutes leurs cartes. Taille compacte et le câble intégré. Compagnon de voyage parfait. Spécification Ultra High Speed I (UHS-I) et spécifications USB 3.1 Gen1.

## CLÉS USB 2.0

Q-CONNECT®



CODE	CAPACITÉ	ÉCRITURE	LECTURE
<b>02557</b>	8 Go	2,5 Mo/s	10 Mo/s
<b>02558</b>	16 Go	3 Mo/s	12 Mo/s
<b>02559</b>	32 Go	3,5 Mo/s	13 Mo/s

### CLÉ USB 2.0 PREMIUM

Clé USB avec coque lisse en aluminium. Design élégant et sobre. Dimensions : 39 x 12 x 4,6 mm.

Q-CONNECT®



CODE	CAPACITÉ	ÉCRITURE	LECTURE
<b>44802</b>	4 Go	5 Mo/s	15 Mo/s
<b>44803</b>	8 Go	5 Mo/s	15 Mo/s
<b>44804</b>	16 Go	8 Mo/s	18 Mo/s
<b>44805</b>	32 Go	12 mo/s	18 Mo/s
<b>44806</b>	64 Go	12 mo/s	18 Mo/s

### CLÉ USB 2.0

Clé USB avec capuchon rotatif. Pour un usage professionnel. Idéale pour stocker des données. Dimensions : 55 x 18 x 8,9 mm.

EMTEC

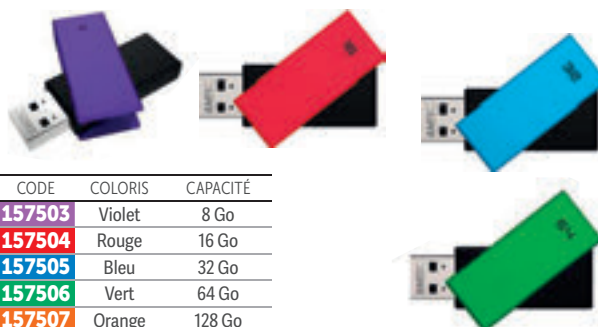


CODE
<b>165272</b>

### CLÉ USB DUAL T260B MOBILE & GO 2.0

Clé USB pivotante, orps en métal logo et capacité gravés au laser. Système d'accroche. Capacité : 32 Go. Interface USB 2.0 / micro USB. Vitesse de lecture : jusqu'à 15 Mo/s. Vitesse d'écriture : jusqu'à 5 Mo/s.

EMTEC



CODE	COLORIS	CAPACITÉ
<b>157503</b>	Violet	8 Go
<b>157504</b>	Rouge	16 Go
<b>157505</b>	Bleu	32 Go
<b>157506</b>	Vert	64 Go
<b>157507</b>	Orange	128 Go

### CLÉ USB C350 BRICK 2.0

Clé USB 2.0 pivotante. Finition mat. Trou d'accroche pour lanière. Nommez vos clés USB à l'aide d'un feutre permanent. Vitesse de lecture : jusqu'à 15 Mo/s. Vitesse d'écriture : jusqu'à 5 Mo/s. Dimensions : 58 x 17 x 10 mm.





## CLÉS USB 2.0



CODE	COLORIS	CAPACITÉ
72491	Violet	8 Go
72492	Rouge	16 Go
72493	Bleu	32 Go
157495	Vert	64 Go
157496	Orange	128 Go

### CLÉ USB C410 COLOR MIX 2.0

Clé USB avec capuchon. Vitesse de lecture : 15 Mo/s minimum. Vitesse d'écriture : 5 Mo/s minimum. Coloris transparents.



CODE	CAPACITÉ
157497	16 Go
157498	32 Go

### CLÉ USB C410 NÉON 2.0

Clé USB 2.0 au design exclusif. Format de poche. Vitesse de lecture : jusqu'à 15 Mo/s. Vitesse d'écriture : jusqu'à 5 Mo/s. Coloris assortis flashy : jaune, orange et rose. Dimensions : 57 x 19 x 9 mm. Lot de 3 unités.



CODE	CAPACITÉ	ÉCRITURE	LECTURE
78990	16 Go	2,5 Mo/s	8,5 Mo/s
78993	32 Go	5 Mo/s	12 Mo/s
78991	64 Go	5 Mo/s	12 Mo/s

### CLÉ USB 2.0 PINSTRIPE

La clé USB PinStripe de Verbatim est rétractable, ce qui protège la connexion USB lorsqu'elle n'est pas utilisée, sans nécessiter de capuchon qui se perd facilement. Compatible Mac et Windows 7. Dimensions : 54 x 21 x 9,22 mm.



## CLÉS USB 3.0 À 3.2



CODE	CAPACITÉ	ÉCRITURE	LECTURE
44635	16 Go	60 Mo/s	12 Mo/s
65389	64 Go	80 Mo/s	25 Mo/s
65390	128 Go	80 Mo/s	25 Mo/s

### CLÉ USB 3.0 SUPERSPEED

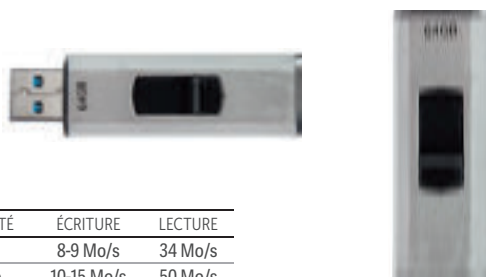
Clé USB avec dispositif de « fermeture coulissante » qui protège le connecteur USB lorsqu'il n'est pas utilisé. Design compact et élégant. Garantie limitée de 2 ans. Coloris : noir/gris.



CODE	CAPACITÉ	ÉCRITURE	LECTURE
02560	16 Go	8 Mo/s	35 Mo/s
02561	32 Go	12 Mo/s	38 Mo/s
02562	64 Go	15 Mo/s	38 Mo/s

### CLÉ USB 3.0 PREMIUM

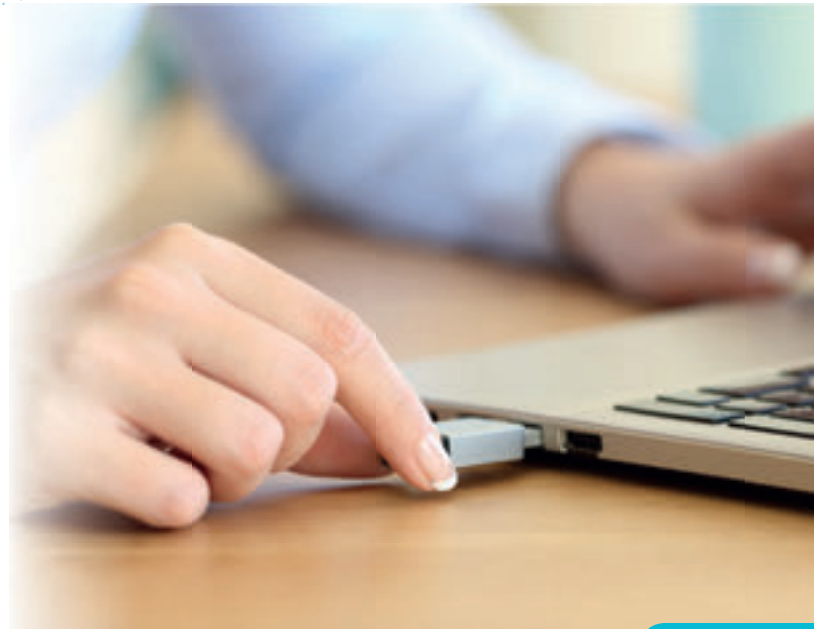
Clé USB avec coque en aluminium lisse. Design très élégant. Disposant du space O permettant d'insérer un ruban ou un porte-clés. Compatible avec Windows.



CODE	CAPACITÉ	ÉCRITURE	LECTURE
75564	8 Go	8-9 Mo/s	34 Mo/s
75565	16 Go	10-15 Mo/s	50 Mo/s
75566	32 Go	15-20 Mo/s	70 Mo/s
75567	64 Go	20-25 Mo/s	80 Mo/s

### CLÉ USB 3.0

Clé USB 3.0 avec excellent rendement et grande rapidité. Format rétractable pratique : le connecteur USB est caché dans son corps compact de manière à être complètement protégé, sans avoir besoin de capuchon. Interface SuperSpeed 3.0, compatible avec USB 2.0. Avec un orifice pour insérer un cordon et pouvoir l'accrocher à un porte-clés ou autres. Coloris argenté. Dimensions : 55 x 20 x 7 mm.



Carton brun = Conditionné par.



Carton vert = Conditionné par (vente unitaire sous condition). Aucune spécification = vente à l'unité sans condition.



## CLÉS USB 3.0 À 3.2



CODE	CAPACITÉ
<b>72498</b>	16 Go
<b>72499</b>	32 Go

### CLÉ USB 3.1 NANO RING T100

Clé USB porte-clés. Ultra fine et sans capuchon La clé se détache facilement de son anneau lorsqu'elle est accrochée au porte-clés. Vitesse de lecture : jusqu'à 80 Mo/s. Vitesse d'écriture : jusqu'à 10 Mo/s. Coloris : noir/argent.



CODE
<b>165271</b>

### CLÉ USB-C DUAL T260C MOBILE & GO 3.2

Clé USB pivotante. Corps en métal logo et capacité gravés au laser. Système d'accroche. Capacité : 32 Go. Compatibilité USB 3.2 et USB-C. Vitesse de lecture : jusqu'à 180 Mo/s. Vitesse d'écriture : jusqu'à 15 Mo/s.



CODE	COLORIS	CAPACITÉ
<b>165267</b>	Rouge	16 Go
<b>165268</b>	Bleu	32 Go
<b>165269</b>	Vert	64 Go
<b>165270</b>	Violet	128 Go

### CLÉ USB GEN1 CLICK EASY 3.2

2 fois plus rapide qu'une clé USB 2.0. Système à ressort mécanique. Un subtil mélange de noir et de couleur pour un design tendance. Trou accroche. Compatible Mac / Windows. Vitesse d'écriture : jusqu'à 10 Mo/s. Vitesse de lecture : jusqu'à 20 Mo/s.



## DISQUES DURS



CODE	CAPACITÉ
<b>79359</b>	1 To

### DISQUE DUR EXTERNE 3.0

Disque dur externe, moderne et compact. Pour stocker des données de manière simple en toute sécurité. Transfert de documents multimédia grâce au port USB 3.0. Câble USB 3.0 inclus. Compatible avec Windows, Mac et Linux. Vitesse de transfert de données : jusqu'à 5 Go/sec. Poids : 200 g. Coloris blanc. Dimensions : 122 x 76 x 13 mm.



CODE	CAPACITÉ
<b>65392</b>	1 To
<b>65393</b>	2 To

### DISQUE DUR EXTERNE SUPER SPEED 3.0

Transfère des fichiers rapide grâce au port USB 3.0 grande vitesse. Stocke jusqu'à 3 To de données sur les disques durs externes Canvio Basics. Disque dur 2.5". Compatible avec Windows® 10 / Windows 8.1 / Windows 8 / Windows® 7. CPU de 750 MHz ou supérieur. 10 Mo. Coloris noir. Dimensions : 119 x 79 x 15 mm.



CODE	CAPACITÉ
<b>157499</b>	128 Go
<b>157500</b>	256 Go
<b>157501</b>	512 Go

### DISQUE DUR EXTERNE X200 PORTABLE SSD POWER PLUS

Transferts haute vitesse et stockage de grande capacité : documents, musique, images et vidéos en haute résolution. Compatible USB 3.1 (Câble USB-C vers USB-A inclus). Vitesse de lecture : jusqu'à 450 Mo/s. Vitesse d'écriture : jusqu'à 420 Mo/s. Compatible Mac et Windows. Dimensions : 90 x 45 x 10 mm.



## CONCENTRATEURS USB



CODE  
**79099**

### HUB CHARGEUR CH1000 3.1

Le hub est pourvu de 2 ports USB-A et de 2 ports USB-C pour ajouter facilement des périphériques. La technologie USB 3.1 Gen 1 gère la synchronisation et le transfert de données SuperSpeed jusqu'à 5 Go/s, 10 fois plus rapide que les connexions USB 2.0. Installation Plug & Play sans pilote. Le design compact du hub le rend très facile à transporter. Compatible avec Windows 10, 8.1, Mac OS X 10.10 et Chrome OS 44 Le hub ne prend pas en charge la gestion de l'alimentation ni le mode Alternate DisplayPort. Coloris noir.

## CD-R ET CD-RW

Q-CONNECT®



	CODE	DÉSIGNATION	VITESSE
1	<b>44811</b>	Boîte de 10	52x
2	<b>44812</b>	Tour de 25	52x
3	<b>44813</b>	Tour de 50	52x

### CD-R ÉCONOMIQUES

700 Mo, 80 min. Fiables, grande capacité et accès rapide aux données des CD-ROM. Idéal pour enregistrer un grand nombre de données.

Q-CONNECT®



CODE  
**972681**

### CD-R

Vitesse 52x, 700 Mo, 80 min. Fiables, grande capacité et accès rapide aux données des CD-ROM. Dispose d'une surface imprimable compatible avec les imprimantes à jet d'encre capable d'imprimer sur CD. Tour de 50 unités.



CODE  
**78994**

### CD-R IMPRIMABLES

80 min, 700 Mo, vitesse 52x. Super AZO datalifePlus. Boîtier cristal de 10 unités.



CODE	DÉSIGNATION
<b>14993</b>	Boîtier Slim de 10
<b>14987</b>	Tour de 25
<b>14988</b>	Tour de 50

### CD-R

Fiables, de grande capacité et avec accès rapide aux données des CD-ROM. 700 Mo.



CODE  
**37323**

### CD-RW RÉINSCRIPTIBLE

Vitesse 12x, 700 Mo, 80 min. Coloris assortis. Boîte de 5 unités.



## DVD-R/DVD+R

Q-CONNECT®



CODE	DÉSIGNATION	VITESSE
<b>44814</b>	Tour de 25	16x
<b>44815</b>	Tour de 50	16x
<b>972682</b>	Tour de 25*	16x

\*Imprimable.

### DVD-R ÉCONOMIQUES

Vitesse 16x, 4,7 Go, 120 min. Offrent fiabilité, haute capacité et un accès rapide aux archives des DVD-ROM, en plus de la commodité de graver directement de votre PC.

EMTEC



CODE  
**14997**

### DVD+R EMTEC

DVD+RW réinscriptibles. Vitesse 4X, 4,7 Go, 120 min. Tour de 10 unités.

## POCHETTES CD/DVD

Q-CONNECT®



CODE  
**17929**

### POCHETTES POUR CD/DVD

Pochettes en papier 100 g/m<sup>2</sup> avec fenêtre et rabat auto-adhésif. Plastifiées, non perforées. Coloris blanc. Dimensions : 125 x 125 mm. Paquet de 50 unités.

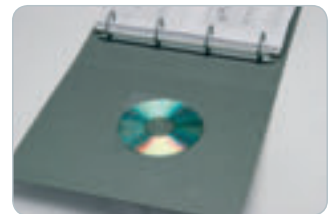
Q-CONNECT®



CODE  
**33940**

### POCHETTES AUTO-ADHÉSIVES POUR CD/DVD

Pochettes auto-adhésives en polypropylène. Pour joindre un CD Rom ou un DVD à une présentation ou un mailing. Avec rabat de fermeture et adhésif repositionnable. Dimensions : 127 x 127 mm. Paquet de 10 unités.

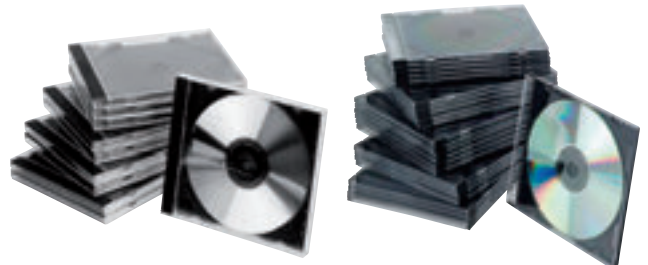


Q-CONNECT®

CODE  
**33912**

### BOÎTIER SLIM POUR CD/DVD

Boîtiers pour protéger et ranger 1 CD/DVD. Couverture transparente. Coloris noir. Boîte de 25 unités.



## CLAVIERS ET SOURIS SANS FIL

Kensington



CODE  
**164890**

### SET CLAVIER ET SOURIS SANS FIL ERGONOMIQUE PRO FIT

Avec un clavier divisé et penché avec inclinaison inverse ajustable, un repose-poignet intégré et un positionnement neutre de la main, le clavier et la souris sans fil Pro Fit® Ergo approuvés par des ergonomes assurent un confort optimal de vos mains. Le repose-poignets intégré soutient et amortit les poignets. La double connectivité sans fil avec cryptage AES 128 bits offre une flexibilité 2,4 GHz et Bluetooth 4.0 LE. Le clic discret rend la saisie et l'utilisation de la souris plus fluides. Les touches résistantes aux éclaboussures facilitent le nettoyage. Conforme à la norme MIL-STD-810H. Méthode 504.3 qui teste la résistance à la dégradation lors de l'exposition à des solvants de nettoyage et de désinfection tels que l'alcool et l'eau de Javel pendant au moins 24 heures. La souris à 5 boutons (fonctions Suivant et Précédent comprises) optimise la navigation et la productivité. Un bouton d'économie d'énergie permet de choisir entre 3 modes pour optimiser les piles : 2,4 GHz, Bluetooth et Off. Les touches de verrouillage de défilement, de saisie de chiffres et de majuscules et les touches Fonction sont des fonctionnalités populaires permettant une saisie efficace et une utilisation économique de la batterie.



## CLAVIERS ET SOURIS SANS FIL



CODE

**40823**

### CLAVIER SANS FIL K270

Clavier étanche aux touches à revêtement UV durable. Connexion sans fil fiable quel que soit l'endroit où vous utilisez votre clavier grâce au récepteur Logitech Unifying, qui permet de connecter jusqu'à six souris et claviers compatibles Unifying. Technologie sans fil 2,4 GHz avancée. Autonomie de 24 mois. Huit touches de raccourci. Dimensions : 454 x 31,8 x 158,8 mm.

## CLAVIERS ET SOURIS FILAIRES



CODE

**72502**

### CLAVIER ULTRAPLAT FILAIRE ADVANCE FIT™

Compatible avec Windows®8. Fonctionnement Plug & Play fiable avec connexion USB. Clavier français avec touches d'accès instantané à l'e-mail et à tous les boutons multimédias standards. Profil ultra plat du clavier (à peine 19 mm de haut). Câble USB filaire de 190 cm fiable, sans pile. Pour un usage quotidien. Orientez le clavier à 30 degrés pour plus de confort de frappe grâce aux pieds inclinables intégrés. Coloris noir mat professionnel avec finition noir brillant. Dimensions : 430 x 151 x 17 mm.



CODE

**44667**

### ENSEMBLE CLAVIER ET SOURIS FILAIRE SDESKTOP MK120

Cet ensemble durable vous apporte confort, style et simplicité, alliant un clavier élégant et confortable à une souris optique haute définition. Touches ultraplates et silencieuses. Dimensions : 525 x 163 x 49 mm.

## SOURIS FILAIRES

Q-CONNECT®



CODE

**17760**

### SOURIS FILAIRE DE BUREAU

Souris filaire à 2 boutons et 1 molette. De forme standard, elle convient aux droitiers comme aux gauchers. Ergonomique, sa prise en main est rapide, facile, et reste confortable même après plusieurs heures d'utilisation. Port USB avec adaptateur PS/2. Coloris noir.

Q-CONNECT®



CODE

**937958**

### MINI SOURIS OPTIQUE

Mini souris optique à 3 boutons. Fonctionne sur toutes les surfaces. Molette à mouvement horizontal et vertical. Capteur optique de 800 dpi. Pour port USB. Surface lisse et brillante. Design élégant. Sa petite taille permet de la transporter et de la ranger facilement. Câble rétractable. Coloris noir avec bords coloris argenté.

## SOURIS SANS FIL



CODE

**164891**

### SOURIS SANS FIL PRO FIT® ERGO VERTICALE

La souris verticale Pro Fit® Ergo offre une position naturelle proche de la poignée de main, qui permet d'améliorer la posture du poignet pour un meilleur confort. Le profil naturel (46,7 degrés) positionne le poignet de manière neutre (comme lors d'une poignée de main) afin d'éviter la compression des tissus mous. Le support pour petit doigt offre un soutien complet pour faciliter les mouvements. La souris riche en fonctionnalités est dotée d'une molette de défilement, et de boutons gauche, droit, suivant, précédent et DPI (800/1000/1200/1600). La fonctionnalité Plug & Play permet le branchement du nano-récepteur pour une portée sans fil jusqu'à 20 mètres. Indicateur de batterie faible pour indiquer que la pile doit être remplacée. Fonctionne avec une pile AA capable d'alimenter la souris pendant un an. Pratique, le nano-récepteur se range dans la souris lorsqu'il n'est pas utilisé.



Carton brun = Conditionné par.



Carton vert = Conditionné par (vente unitaire sous condition).

Aucune spécification = vente à l'unité sans condition.



## SOURIS SANS FIL

Q-CONNECT®



CODE	COLORIS
<b>155697</b>	Bleu
<b>155698</b>	Rouge

### SOURIS SANS FIL OPTIQUE

Souris sans fil 2,4 GHz. 4 boutons et molette de défilement. Capteur optique 1000 dpi. Nanorécepteur USB sans fil qui se range à l'intérieur de la souris. Fonctionne avec 2 piles AAA (non fournies).

Q-CONNECT®



CODE
<b>58570</b>

### SOURIS SANS FIL OPTIQUE 4 BOUTONS

Souris optique sans fil à 4 boutons. Fonctionne sur n'importe quelle surface. Molette à mouvement horizontal et vertical. Technologie optique de 1000 dpi. Pour port USB. Récepteur USB nano de 2,4 GHz. Coloris noir.



CODE
<b>37437</b>

### SOURIS LASER SANS FIL OPTIQUE M705

Une souris laser sans fil avec une autonomie des piles de trois ans et un récepteur compact branché en permanence. Sa précision laser garantit un suivi fluide sur la plupart des surfaces. Le bouton de navigation parmi les applications et les commandes Précédent/Suivant vous feront gagner du temps.



CODE
<b>40831</b>

### SOURIS DE POCHE OPTIQUE M187

Une souris de poche sur laquelle vous pouvez compter grâce à son format ultra compact, sa connexion fiable et son nano-récepteur sans fil. Technologie sans fil 2,4 GHz avancée Logitech.



CODE
<b>72698</b>

### SOURIS SANS FIL NANO

Souris sans fil de 1600 dpi à 3 boutons. Nano récepteur enfichable assez petit pour rester connecté. Technologie RF sans fil 2,4 GHz. Spécialement conçue pour un confort et un contrôle optimal avec une surface lisse texturée.

Kensington®



CODE
<b>72500</b>

### SOURIS SANS FIL PROFIT®

Design compact, idéal pour les voyages. Technologie sans fil et nano-récepteur escamotable. Design ergonomique pour droitiers, parfaitement adapté à votre main. Sans fil, 2,4 GHz pour une longue portée et une interférence minimale. Molette de défilement avec bouton central et sélection rapide de la vitesse du pointeur. Capteur optique haute définition (PPP: 800/1200/1600) pour un contrôle réactif. Autonomie prolongée : jusqu'à 12 mois. Conçue pour durer avec une garantie à vie limitée. 2 piles AAA incluses.

## TAPIS DE SOURIS

Q-CONNECT®



CODE
<b>17757</b>

### TAPIS DE SOURIS STANDARD

Tapis de souris économique antidérapant en tissu de 5 mm d'épaisseur. Convient à toutes les souris standards. Coloris bleu. Dimensions : 220 x 5 x 260 mm.

Fellowes



CODE	COLORIS
<b>164854</b>	Noir
<b>164855</b>	Océan

### TAPIS DE SOURIS OPTIQUE ET LASER RECYCLÉ

Tapis de souris rigide pour souris optique et laser fabriqué à 85% de matériaux recyclés. Base antidérapante, facile d'entretien. Dimensions : 228 x 203 x 2 mm.



TAPIS DE SOURIS

Fellowes



CODE  
71779



**TAPIS DE SOURIS EARTH SÉRIES**

Tapis de souris écologique fabriqué à partir de 95% de matériaux recyclés. Décor feuilles. Surface résistante et base antidérapante. Améliore la réactivité de la souris optique et évite son usure. Dimensions : 278 x 241 mm.

DURABLE



CODE  
32479

**TAPIS DE SOURIS PERSONNALISABLE**

Pochette transparente pour insérer des documents et des photos. Excellente surface de déplacement. Lavable. Dimensions : 240 x 190 mm.

ERGONOMIE ZONE 1 : REPOSE-PIEDS

Fellowes

**ZONE 1**  
Évitez les tensions dorsales



**La Solution**

Vérifiez votre posture. Toujours utiliser un support dorsal associé à un repose-pieds afin d'obtenir la meilleure position ergonomique.

Q-CONNECT®



CODE  
17788

**REPOSE-PIEDS ÉCONOMIQUE**

Repose-pieds en plastique assurant confort et soutien. Inclinaison et hauteur ajustable. Aide à soulager les douleurs du dos, des jambes et du cou. Base antidérapante. Dimensions : 310 x 350 mm.

Fellowes



CODE  
76206

**REPOSE-PIEDS AJUSTABLE AVEC MOUVEMENT À BASCULE**

Plateforme flottante ajustable sur 2 inclinaisons avant et arrière. Mouvement à bascule favorisant la circulation du sang et réduisant la fatigue. Surface alvéolée massante et antidérapante. Produit fabriqué en plastique recyclé. Coloris noir. Dimensions : 448 x 74 x 330 mm. Poids : 1,41 kg.

Q-CONNECT®



CODE  
154529

**REPOSE-PIEDS FONCTION BALANCEMENT**

Ergonomique et confortable. Matériaux utilisés : plastique. Hauteur ajustable avec fonction balancement. Base antidérapante et surface effet massage favorisant la circulation sanguine dans les jambes. Dimensions : 417 x 225 x 135 mm.

Q-CONNECT®



CODE  
78168

**REPOSE-PIEDS AJUSTABLE MASSANT**

Repose-pieds ajustable en hauteur. Base antidérapante. Surface effet massage qui facilite la circulation sanguine des jambes et soulage les douleurs aux pieds. Angle : 0-15°. Dimensions : 448 x 325 mm.



Q-CONNECT®



CODE

**78169**

### REPOSE-PIEDS AJUSTABLE MASSANT 3 NIVEAUX

Repose-pieds ajustable sur 3 niveaux : 110, 140 et 170 mm. Base antidérapante. Surface effet massage qui facilite la circulation sanguine des jambes et soulage les douleurs aux pieds. Angle : 0-30°. Dimensions : 460 x 340 mm.

Q-CONNECT®



CODE

**936149**

### REPOSE-PIEDS AJUSTABLE

Fabriqu  en polystyr ne haut de gamme. Compl ment ajustable pour un r el confort. Design ergonomique pour confort et support. Inclinaison ajustable. Aide   soulager les douleurs du dos. Solide. Dimensions : 450 x 115 x 340 mm.

Q-CONNECT®



CODE

**10890**

### REPOSE-PIEDS AJUSTABLE

Repose-pieds ajustable avec rev tement en caoutchouc antid rapant. Hauteur ajustable (de 0   15"). Surface effet massage qui favorise la bonne circulation sanguine et r duit l'effet "jambes lourdes". Dimensions : 450 x 330 x 85 mm.

UNILUX  



CODE

**76181**

### REPOSE-PIEDS AJUSTABLE ET ANTID RAPANT NYMPH A

Repose-pieds en ABS choc. Hauteur ajustable de 12   17 cm. Inclinaison 20 degr s. Fonction d fatigante. Patins en PVC. Surface d'appui antid rapants. Recommand  par la M decine du Travail. Coloris anthracite. Dimensions : 420 x 120 x 320 mm.

UNILUX  



CODE

**158288**

### REPOSE-PIEDS DE REFLEXOLOGIE ROLLER FEET

Repose-pieds cylindrique en PVC et mousse EVA. Best seller 2020. Rouleau de fascia de haute qualit . Gr ce   ses diff rentes zones de duret  et ses diff rents creux, il assouplit les muscles des pieds et des jambes, am liore la circulation sanguine et r duit ainsi la fatigue. Coloris noir. Dimensions : 440 x 140 mm.

Q-CONNECT®



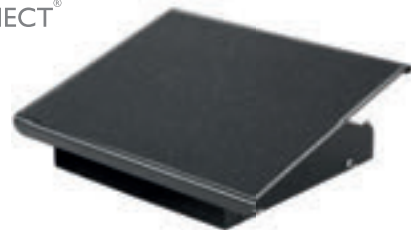
CODE

**78170**

### REPOSE-PIEDS AJUSTABLE MASSANT ET ANTID RAPANT

Repose-pieds ajustable sur 3 niveaux : 110, 140 et 170 mm. Base antid rapante recouverte de caoutchouc. Surface effet massage qui facilite la circulation sanguine des jambes. Angle : 0-30°. Dimensions : 460 x 340 mm.

Q-CONNECT®



CODE

**155032**

### REPOSE-PIEDS AJUSTABLE M TALLIQUE

Repose-pieds ergonomique fabriqu  en acier pour plus de stabilit  et pour durer dans le temps. Hauteur ajustable sur 3 niveaux. Base antid rapante. Inclinaison. Favorise la bonne posture du corps en r duisant la tension et la fatigue du dos, des jambes et du cou. Angle 0 - 20°. Dimensions: 415 x 326 x 103 mm.

Fellowes 



CODE

**11707**

### REPOSE-PIEDS MICROBAN

Repose-pieds ajustable par pression des pieds. Protection antibact rienne MICROBAN permettant de limiter la transpiration et les odeurs dues aux bact ries. Syst me de bascule d'avant en arri re pour stimuler la circulation sanguine des pieds et des jambes. Dimensions : 444 x 333 mm.

UNILUX  



CODE

**10463**

### REPOSE-PIEDS CHOCOLATE

R glable avec les pieds sans effort en inclinaison (0   25") et en hauteur (100   160 mm). Son plateau est  quip  d'une surface grenel e antid rapante. Des patins situ s en dessous de la structure assurent sa stabilit  du produit une fois pos  au sol, quel que soit le rev tement de la pi ce. Recommand  par la M decine du Travail. Dimensions : 420 x 320 mm.

UNILUX  



CODE

**158289**

### REPOSE-PIEDS ASSIS-DEBOUT UPDOWN

En polypropyl ne, patins en silicone. Recommand  par la M decine du Travail. Best seller 2020. En position assise, le basculement libre d'avant en arri re permet de d fatiguer toute la partie inf rieure du corps toute en assurant une circulation sanguine optimale. En position debout, l'UPDOWN a  t  sp cialement con u pour vous aider   vous tenir correctement debout. Les tensions musculaires sont r duites et vos fonctions circulatoires augment es. Coloris noir. Dimensions : 450 x 300 mm.







CODE  
**158294**

### TAPIS ANTIFATIGUE ERGONOMIQUE ERGO FLEXY

Tapis antifatique ergonomique. Ce tapis associe l'ergonomie et la réflexologie aux principes des produits antifatique avec deux boules de massage, une double zone de réflexologie de la voute plantaire à l'arrière du tapis, et un angle incliné pour des exercices d'étirement du mollet. Matériaux durables de haute qualité : composé de caoutchouc antidérapant et de SBR. Bonne élasticité et résistance aux chocs. Surface est en polyuréthane imperméable, plus facile à nettoyer. Poids net : 1,8 kg. Dimensions : 560 x 670 mm.



CODE  
**158295**

### TAPIS ANTIFATIGUE MATY FLEX

Tapis antifatique plat. Aide à lutter efficacement contre les douleurs au dos et dans les pieds qui sont dues à une position debout et statique pendant une longue durée sur des sols durs. Ce tapis de sol est idéal pour une utilisation au bureau, sur des lignes de production ou à la maison. L'épaisseur de 2 cm garantit un confort d'utilisation. Mousse en polyuréthane et caoutchouc en SBR, des matériaux durables qui permettent une meilleure résistance à l'usure et aux chocs, une bonne élasticité ainsi qu'une facilité de nettoyage. Imperméable. Matériaux: TPE. Dimensions : 510 x 990 mm. Poids : 1,38 kg.



## ERGONOMIE ZONE 1 : SUPPORT DORSAL



CODE  
**76215**

### SUPPORT LOMBAIRES I-SPIRE

Coussin lombaire en mousse pour soulager les tensions dorsales et assurer le meilleur maintien possible. Design contemporain, il se fond parfaitement dans votre environnement. Conçu en maille respirant. Fixation ajustable pour assurer un bon placement du support sur le siège. Coloris noir. Dimensions : 76 x 355 x 152 mm.

## ERGONOMIE ZONE 2 : REPOSE-POIGNETS

## ZONE 2

Prévenez les pressions du poignet

### La Solution

Soutenez vos poignets. Gardez vos avant-bras parallèles en vous assurant que vos poignets soient en position neutre.

Q-CONNECT®

CODE  
**17755**

### REPOSE-POIGNET GEL CLAVIER

Repose-poignet pour clavier en gel recouvert de tissu pour plus de confort. Permet de soulager les douleurs dans les mains et les avant-bras lors d'une utilisation prolongée de l'ordinateur. Facilement nettoyable (livré sans clavier). Coloris noir. Dimensions : 499 x 79 x 22 mm.





# ENVIRONNEMENT INFORMATIQUE

## ERGONOMIE ZONE 2 : REPOSE-POIGNETS

Kensington®



CODE	DÉSIGNATION	DIMENSIONS
<b>72503</b>	Pour clavier standard	445 x 100 x 15,3 mm
<b>72504</b>	Pour clavier ultra plat	432 x 100 x 10 mm

### REPOSE-POIGNETS ERGOSOFT™ POUR CLAVIER

Surface ultra douce avec extérieur de qualité supérieure et rembourrage en gel pour un confort optimal. Solution approuvée par un ergonomiste, optimisant le bien-être, le confort et la protection grâce à un alignement approprié, des dimensions adaptées et un design incurvé unique. Accessoire professionnel mince et élégant. Adapté aux claviers ayant un bord avant de 10 à 20 mm d'épaisseur. Coloris noir.

Kensington®



CODE
<b>72505</b>

### REPOSE-POIGNET ERGOSOFT™ POUR SOURIS

Surface ultra douce avec extérieur de qualité supérieure et rembourrage en gel pour un confort optimal. Solution approuvée par un ergonomiste, optimisant le bien-être, le confort et la protection grâce à un alignement approprié, des dimensions adaptées et un design incurvé unique. Accessoire professionnel mince et élégant. À utiliser avec une souris. Coloris noir. Dimensions : 152,5 x 73 x 18 mm.

Kensington®

SmartFit®  
system

Effectuez ces 3 étapes simples :

#### ÉTAPE 1 - MESURER



Chaque produit SmartFit® est fourni avec un gabarit. Ce dernier vous permet de déterminer la couleur appropriée et de personnaliser votre équipement.

#### ÉTAPE 2 - RÉGLER



L'étape suivante consiste à utiliser la signalétique colorée se trouvant sur votre produit SmartFit®, et vous voilà prêt.

#### ÉTAPE 3 - ADAPTER



Vous devez enfin adapter votre produit SmartFit® à votre poste de travail.



### Tapis de souris avec repose-poignet SmartFit®

- Surface en gel agréable qui s'adapte à votre poignet et atténue les tensions
- Surface antimicrobienne résistant aux tâches et aux odeurs
- Base antidérapante stable



### Repose-poignet SmartFit® Conform

- Partie interchangeable en quatre couleurs pour garantir un bon positionnement de la main et du poignet
- Design breveté permettant de réduire les tensions et le risque de blessures

Kensington®

CODE
<b>11259</b>

### TAPIS DE SOURIS / REPOSE-POIGNET GAMME GEL

Système SmartFit permettant de déterminer la couleur appropriée. Composé d'éléments réglables en hauteur en fonction de la couleur applicable et permettant de placer le poignet dans le meilleur alignement de manière confortable. La surface en gel agréable s'adapte au poignet et atténue les tensions. Base antidérapante stable et permettant au repose-poignets de rester bien en place. Surface antimicrobienne résistant aux tâches et aux odeurs. Dimensions : 229 x 178 mm.



Kensington®



CODE
<b>11258</b>

### REPOSE-POIGNET SMARTFIT CONFORM

Système de couleurs SmartFit pour pouvoir identifier facilement le modèle à adapter. Composé d'une partie interchangeable en quatre couleurs pour garantir un bon positionnement de la main et du poignet. Les coussinets anti-adhérents sur la base permettent d'accompagner le mouvement de la souris pour un alignement permanent et une utilisation plus confortable. Conception ambidextre pour les utilisateurs droitiers et gauchers. Design breveté permettant de réduire les tensions et le risque de blessures. Compatible avec toutes les souris filaires et sans fil. Dimensions : 135 x 83 x 116 mm.



ERGONOMIE ZONE 2 : REPOSE-POIGNETS

Fellowes



CODE  
76205

REPOSE-POIGNET CLAVIER GEL CRYSTAL™

Repose-poignet facilement nettoyable. Soulage les points de pression qui affectent le nerf médian du poignet et prévient le syndrome du canal carpien. Surface en gel pour apporter un confort et un soutien optimal. Résistant et facile d'entretien. Coloris bleu transparent. Dimensions : 159 x 587 x 47 mm.

UNILUX



CODE  
165133

REPOSE-POIGNET ROLLING

Support poignet mobile qui suivra chacun de vos mouvements. 4 billes en acier inoxydables permettront de réduire les frictions lors de chaque mouvement. À terme, l'utilisation du ROLLING peut améliorer l'efficacité du travail, prévenir des troubles musculo-squelettiques, réduire la fatigue du poignet et limiter les risques de blessures. Dimensions : 120 x 110 mm.

ERGONOMIE ZONE 2 : TAPIS DE SOURIS / REPOSE-POIGNETS

Q-CONNECT®

CODE	COLORIS
155717	Noir
155718	Bleu
155719	Rose
155720	Turquoise



TAPIS DE SOURIS / REPOSE-POIGNET GAMME GEL

Tapis de souris recouvert en tissu doux avec repose-poignet en gel pour plus de confort. Facilement nettoyable. Design ergonomique et base antidérapante. Dimensions : 190 x 230 mm.

Q-CONNECT®

CODE	COLORIS
155725	Noir
155726	Bleu
155727	Turquoise
155728	Violet



TAPIS DE SOURIS / REPOSE-POIGNET GAMME GEL

Tapis de souris recouvert en tissu doux avec repose-poignet en gel incurvé qui s'adapte à la forme du poignet pour un confort optimal. Facilement nettoyable. Design ergonomique et base antidérapante. Coloris intenses. Dimensions : 240 x 225 mm.

Q-CONNECT®

CODE	COLORIS
155722	Bleu
155723	Vert
155724	Rose fluo



TAPIS DE SOURIS / REPOSE-POIGNET GAMME GEL

Tapis de souris en PVC avec repose-poignet en gel pour un excellent confort. Large surface et base antidérapante. Coloris intenses. Dimensions : 245 x 210 mm.

Fellowes



CODE  
83034

TAPIS DE SOURIS / REPOSE-POIGNET I-SPIRE

Tapis de souris avec repose-poignet en plastique au design cylindrique qui suit le mouvement du poignet. Soulage la pression des poignets. Facile à nettoyer. Coloris gris. Dimensions : 29 x 200 x 255 mm.



Fellowes



CODE  
40812

TAPIS DE SOURIS / REPOSE-POIGNET ERGO MOUSSE

Matière en mousse qui s'adapte parfaitement à la forme de votre poignet pour un confort exceptionnel. Soulage les points de pression, place vos mains dans la position adéquate lorsque vous utilisez votre souris. S'adapte parfaitement aux souris optiques et laser. Coloris aluminium. Repose-poignet noir. Dimensions : 230 x 202 mm.



## ERGONOMIE ZONE 2 : TAPIS DE SOURIS / REPOSE-POIGNETS



CODE	COLORIS	DIMENSIONS
<b>39356</b>	Noir	201,6 x 235 x 25,4 mm
<b>11708</b>	Bleu	235 x 200 mm



### TAPIS DE SOURIS / REPOSE-POIGNET GAMME GEL

Tapis souris repose poignets en gel transparent. Apporte un confort et un soutien optimal. Tapis adapté aux souris optiques avec une surface offrant un meilleur glissement de la souris.



CODE	DÉSIGNATION	DIMENSIONS
<b>76213</b>	Repose-poignets clavier Health-V	159 x 463 x 857 mm
<b>408026</b>	Tapis de souris	222 x 209 x 250 mm

### GAMME LYCRA MICROBAN

Tapis de souris avec repose-poignet et repose-poignets clavier en Lycra avec mousse à mémoire de forme. Soulage les points de pression qui affectent le nerf médian du poignet et prévient le syndrome du canal carpien. Les mains sont parfaitement positionnées. Protection antibactérienne. Coloris noir.



CODE  
**65367**

### TAPIS DE SOURIS / REPOSE-POIGNET ERGO MICROBAN

Tapis de souris PlushTouch™ doté de la technologie FoamFusion™ en mousse à mémoire de forme pour un soutien et un confort maximal du poignet. Soulage la pression du poignet. Protection antibactérienne Microban. Support doux et respirant avec surface antidérapante. Tapis adapté aux souris optiques et laser. Coloris noir. Dimensions : 279 x 210 mm.

## ERGONOMIE ZONE 3 : SUPPORTS MONITEURS



# ZONE 3

Soulagez les douleurs cervicales



### La Solution

Gardez un angle de vue confortable. Assurez-vous que vos yeux soient alignés avec le haut de votre écran.

Q-CONNECT®

A4

CODE  
**17754**

### PORTE-COPIES A4

Pour format A4 vertical. Inclinaison réglable. Avec règle de lecture, porte-stylo et pince sur le côté étroit. Dimensions : 336 x 164 x 433 mm.



CODE  
**11710**

### SUPPORT ORDINATEUR PORTABLE OFFICE SUITES

Permet de surélever l'écran de l'ordinateur portable à un angle de vue confortable afin de protéger les cervicales. Hauteur ajustable entre 140 et 190 mm pour personnaliser l'angle de vue. Supporte jusqu'à 5 kg. Dimensions : 165 x 382 x 266 mm.



CODE  
**72506**

### SUPPORT DE REFROIDISSEMENT AVEC SMARTFIT® EASY RISER™ POUR ORDINATEUR PORTABLE

Support de refroidissement SmartFit® Easy Riser™ pour ordinateur portable. Le système SmartFit® permet de régler la hauteur de l'écran en fonction de l'utilisateur en deux étapes faciles. Amélioration de la circulation de l'air, ce qui permet de réduire la température de l'ordinateur tout en optimisant les performances de la batterie et des circuits. Éléments rembourrés assurant une grande stabilité et maintenant l'ordinateur portable en place. Angle d'inclinaison jusqu'à 50 degrés. Adapté aux ordinateurs portables de 12 à 17 pouces. Pliable à 180 degrés pour faciliter le transport. Ce produit doit être utilisé avec un clavier et une souris externes (vendus séparément). Dimensions : 282 x 41 x 305 mm.



Kensington



CODE	DÉSIGNATION
72510	Sans surface de charge

### REHAUSSEUR SMARTFIT® POUR ORDINATEUR PORTABLE

Rehausseur SmartFit® pour ordinateur portable. 4 hauteurs possibles. Système de gestion des câbles et coussinets antidérapants maintenant votre ordinateur portable en place. Adapté aux ordinateurs portables de 15,6 pouces et de 3,5 kg max. Dimensions : 249 x 244 x 218 mm.

Fellowes



CODE
76218

### SUPPORT ORDINATEUR PORTABLE PROFESSIONNEL SERIES

Hauteur ajustable (9 positions entre 85 et 245 mm) pour une hauteur de vision optimale. Hub 4 ports USB inclus. Porte-documents. Peu encombrant sur le bureau. Pliable, pour un rangement facile. Dimensions : 762 x 308 x 341 mm.

Kensington



CODE
157627

### SUPPORT ÉCRANS FRESH VIEW AVEC PURIFICATEUR D'AIR

Support pour écran ergonomique avec purificateur d'air silencieux intégré. Base en acier. Charge maximale : 90,7 kg. Poids : 4 kg. Coloris blanc. Dimensions : 570 x 285 x 135 mm.

Kensington



CODE
72507

### SUPPORT POUR MONITEUR SPIN 2 SMARTFIT®

Socle breveté et rotatif à 360 degrés permettant de garder les fournitures de bureau à portée de mains dans plusieurs compartiments. Possibilité de placer l'écran à un niveau confortable à hauteur des yeux, afin de réduire la fatigue du cou. Hauteur réglable de 57 à 83 mm en fonction de la couleur appropriée (à déterminer en suivant les instructions SmartFit®). Design robuste pouvant supporter des écrans plats (LCD) pesant jusqu'à 18 kg. Coloris noir. Dimensions : 80 x 334 x 334 mm.

Q-CONNECT®



CODE
33928

### SUPPORT MONITEUR ÉCRAN PLAT

Fabriquée en matière très résistante. Robuste et stable. Dispose d'un espace de rangement. Capacité de charge maximale : écran de 5 kg. Poids : 2 kg. Coloris noir. Dimensions : 465 x 354 x 120 mm.

Q-CONNECT®

CODE
943336

### SUPPORT MONITEUR LCD

Support pour moniteurs LCD jusqu'à 20", CRT ou imprimantes. Très large, avec possibilité de poser des haut-parleurs ou une imprimante. Bon maintien arrière pour éviter le basculement du moniteur. Tirail ample avec plusieurs compartiments pour ranger des accessoires de bureau. Espace supplémentaire pour poser le clavier. Capacité de charge maximale : écran de 10 kg. Poids : 2,7 kg. Dimensions : 583 x 335 x 120 mm.



Carton brun = Conditionné par.



Carton vert = Conditionné par (vente unitaire sous condition).

Aucune spécification = vente à l'unité sans condition.



# ENVIRONNEMENT INFORMATIQUE

## ERGONOMIE ZONE 3 : SUPPORTS MONITEURS

Q-CONNECT®



	CODE	DIMENSIONS	POIDS
①	154527	380 x 240 x 112 mm	60 g
②	154528	555 x 265 x 112 mm	70 g

### SUPPORT MONITEUR AJUSTABLE

Support pour écran LCD ou CRT. Large et robuste, la plateforme supplémentaire sert à placer des haut-parleurs ou une imprimante. Bon maintien pour éviter le basculement du moniteur vers l'arrière. Hauteur ajustable (62/82/112 mm) pour apporter un meilleur confort lors du visionnage de l'écran. Capacité de charge maximale : 15 kg.

Fellowes



CODE  
40815

### SUPPORT MONITEUR PIVOTANT

Support moniteur pour écran plat. Dispose d'un espace sous la plate-forme pour ranger papier et autres fournitures. Plateforme tournante à 45° qui permet de positionner le moniteur pour une vue partagée. Hauteur réglable de 90 à 120 mm. Capacité de charge maximale : 14 kg. Coloris bleu/gris. Dimensions : 426 x 289 x 121 mm.

Q-CONNECT®



CODE	DÉSIGNATION
68232	Sans tiroir de rangement
68233	Avec tiroir de rangement

### SUPPORT ÉCRAN DELUXE

Robuste et stable. Support moniteur pour écran plat. Capacité de charge maximale : 5 kg. Coloris noir. Dimensions du support : 486 x 276 x 96 mm.

UNILUX

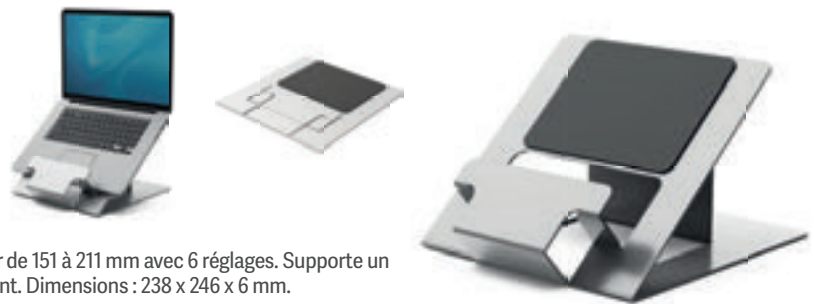


CODE  
165134

### SUPPORT POUR ORDINATEUR PORTABLE ERGO TRAVEL

Ce support pour ordinateur portable est fabriqué en alliage d'aluminium avec des surfaces bien polies et des coussinets en caoutchouc souple, qui protègent vos appareils des rayures ou du glissement. Peut élever votre ordinateur portable à 7 hauteurs différentes pour répondre à vos différents besoins. Pliable et transportable: une fois plié, le support pour ordinateur portable est compact et facile à transporter.

Fellowes



CODE  
157723

### SUPPORT ORDINATEUR PORTABLE HYLIFT

En aluminium ultra léger, pliable et portable. Ajustable en hauteur de 151 à 211 mm avec 6 réglages. Supporte un ordinateur de 18" / 4 kg max. Livré avec une pochette de rangement. Dimensions : 238 x 246 x 6 mm.

## ERGONOMIE ZONE 3 : BRAS PORTE-ÉCRANS

ALBA 

CODE	COLORIS
78870	Gris
78871	Noir

### BRAS SIMPLE JAMY POUR MONITEUR

Fabriqué en aluminium moulé. Hauteur d'écran réglable du bas vers le haut par pression à gaz jusqu'à 500 mm. Le bras Jamy pivote de gauche à droite et permet une rotation de 360° pour dégager l'espace de travail. Inclinaison jusqu'à 165°. Bras d'écran multidirectionnel (affichage horizontal / vertical). Portée maximale du bras : 560 mm. Profondeur maximale : 350 mm. Doté d'un système de passage de câble intégré (dissimulé à l'intérieur du bras). Montage d'écran facile par vis (visserie fournie). Possibilité de monter le bras sur une table grâce à une pince de table. Prise en charge d'un écran 27 pouces (690 mm). Capacité de charge maximale : 10 kg. Poids : 3,10 kg.



Fellowes



CODE

**83028**

### BRAS DOUBLE PLATINIUM POUR ÉCRAN

Facile à monter, avec ressort à gaz pour un réglage très simple. Chaque bras pivote à 360° et peut supporter un écran jusqu'à 9 kg et de 27". Avec deux ports USB et son passe-câble intégré, il vous facilitera la connexion d'appareils et permettra peu d'encombrement. Il a une inclinaison de + 85°/-15°. Produit répondant aux normes de fixation VESA. Dimensiona : 393,7 x 850,9 x 152,4 mm. Poids : 5,10 kg.

ALBA NEW HOP



CODE

**78872**

### BRAS DOUBLE JAMY POUR MONITEUR

Fabriquée en aluminium moulé. Hauteur d'écran réglable du bas vers le haut par pression à gaz jusqu'à 535 mm. Le bras double Jamy pivote de gauche à droite et permet une rotation de 360° pour dégager l'espace de travail. Inclinaison jusqu'à 165°. Bras d'écran multidirectionnel (affichage horizontal/vertical). Portée maximale du bras : 560 mm. Profondeur maximale : 350 mm. Doté d'un système de passage de câble intégré (dissimulé à l'intérieur du bras). Le montage d'écran se fait par vis (visserie fournie). Possibilité de monter le bras sur une table grâce à une pince de table. Prise en charge de 2 écrans de 27 pouces (690 mm). Capacité de charge maximale : 10 kg. Poids : 5,20 kg.

ALBA NEW HOP



CODE DÉSIGNATION

**78873** Simple

**78874** Double

### BRAS ARTICULÉ FIXE SAMY POUR ÉCRAN

Fabriquée en aluminium moulé. Hauteur d'écran réglable du bas vers le haut jusqu'à 470 mm. Le bras fixe Sammy pivote de gauche à droite et permet une rotation de 360° pour dégager l'espace de travail. Inclinaison jusqu'à 180°. Bras d'écran multidirectionnel (affichage horizontal/vertical). Portée maximale du bras : 560 mm. Profondeur maximale : 350 mm. Doté d'un système de passage de câble intégré (dissimulé à l'intérieur du bras). Le montage d'écran se fait par vis (visserie fournie). Possibilité de monter le bras sur une table grâce à une pince de table. Prise en charge d'un écran de 27 pouces (690 mm). Capacité de charge maximale : 10 kg. Poids : 2,25 kg.

## ERGONOMIE ZONE 4 : SUPPORTS MULTIMÉDIA

Fellowes

ZONE 4

Dynamisez votre espace de travail



La Solution

Restez en mouvement. Alternier les positions assise et debout vous aide à mieux travailler et à vous sentir mieux.

Q-CONNECT®



15 kg

CODE

**17748**

### SUPPORT POUR UNITÉ CENTRALE

Support pour unité centrale en métal solide. Robuste et pratique avec sa largeur et ses roulettes équipées de frein. Largeur réglable de 132 jusqu'à 220 mm maxi. Poids maximal supporté : 15 kg. Dimensions : 260 x 270 x 230 mm.

Fellowes



50 kg

CODE

**39353**



### SUPPORT DESIGN POUR UNITÉ CENTRALE

Largeur réglable de 70 à 280 mm. Support multi-usages : UC, destructeurs, etc. Très résistant, peut supporter jusqu'à 50 kg. Muni de 4 roulettes dont 2 avec frein.



Carton brun = Conditionné par.



Carton vert = Conditionné par (vente unitaire sous condition). Aucune spécification = vente à l'unité sans condition.



## MULTIPRISES/PARASURTENSEURS

Wonday



CODE  
**36596**

### ENROULEUR 4 PRISES

4 prises de terre 230 V. Avec poignée et protection thermique. Boîtier plastique très résistant. Rallonge de 10 m.

Wonday



CODE  
**408196**

### RALLONGE SECTEUR ÉLECTRIQUE BIPOLAIRE

Câble prolongateur pour une utilisation du câble 3 x 1,5 mm jusqu'à 220V. Rallonge secteur avec sécurité enfant. Longueur du câble : 5 m.

Wonday



CODE  
**408195**

### BLOC DE 5 PRISES

5 prises avec terre. Interrupteur général lumineux. Puissance maxi 3500 W / 230 V. Prises munies d'une protection à éclisses dite "sécurité enfants". Longueur du câble : 3 x 1,5 mm. Longueur du cordon : 4 m.

MediaRange



CODE	DÉSIGNATION	LONGUEUR DU CORDON
<b>65363</b>	3 prises	1,4 m
<b>65364</b>	6 prises	1,4 m

### MULTIPRISE PARAFoudre

Interrupteur ON/OFF. Sécurité enfant.

Wonday



CODE	DÉSIGNATION
<b>32909</b>	5 prises
<b>76480</b>	3 prises

### MULTIPRISES PARAFoudre

Bloc de prises avec interrupteur ON/OFF. Sécurité enfant. Longueur du câble : 1,5 m.

## PASSE-CÂBLES

VISO



CODE	LARGEUR UTILE	LARGEUR (MM)
<b>79270</b>	30 mm	1101 x H 23 mm
<b>79271</b>	19 mm	1166 x H 15 mm

### PASSE-CÂBLES SOUPLE

En PVC. Se coupe facilement. Livré avec adhésif double face. Classe anti feu 94V-O. Longueur : 3 m. Coloris gris.



CODE

**76212**

### GUIDE-CÂBLES

Permet de rassembler les câbles et les fils pour garder un bureau ordonné et éviter de trébucher. Un outil permettant de mettre en place le câble zip facilite l'installation de celui-ci. Entièrement réutilisable et flexible, le CableZip™ peut être facilement coupé à la taille requise, ou deux CableZip™ peuvent être combinés pour créer un câble plus long. Ø 20 mm. Coloris noir. Longueur : 2 m.





## CÂBLES USB / ADAPTATEURS ET CHARGEURS

Kensington



CODE  
**157641**

### ADAPTATEUR USB-C VERS USB-A CA1000

Profitez d'une définition USB 3.1 Gen 1 lors de la diffusion d'images de votre ordinateur portable vers un moniteur, un téléviseur ou un projecteur. 5000 Mbit/s. Installation Plug & Play. L'adaptateur dispose d'un connecteur réversible et supporte les recharges jusqu'à 3 A. Compatible avec Windows 10 et 8.1, Mac OS X 10.10 et versions ultérieures et Chrome OS. Dimensions : 200 x 136 x 38 mm.

SIX



CODE  
**164209**



### ADAPTATEUR SECTEUR USB-C POWER DELIVERY

Chargeur pour USB type C avec charge rapide, Power Delivery. Recharge 50% de la batterie du smartphone en 30 minutes. En incorporant la technologie Power Delivery, le chargeur secteur peut fournir une charge plus rapide avec une puissance plus élevée. Paramètres de sortie de l'alimentation USB-C: 5V / 3A, 9V / 2,22A, 12V / 1,67A. Paramètres d'entrée : 100-240V. Coloris blanc.

SIX



CODE  
**164210**



### ADAPTATEUR 2A + CÂBLE MICRO USB

Chargeur mural USB. Entrée : 100-240V. Sortie : 5V 2A. Comprend 1 câble micro USB de 1 m. Fonctions de protection : surchauffe, surtension, court-circuit, redémarrage automatique en court-circuit. Coloris noir.

Kensington



CODE  
**157642**



### CÂBLE USB-C

Câble permettant de transférer des données et de profiter d'une puissance de recharge allant jusqu'à 60 W. Compatibilité uniquement avec les appareils hôte USB-C exécutant Windows 10 et 8.1, Mac OS X 10.10 et version ultérieure et Chrome OS. Longueur du câble : 1 m.

LEITZ

CODE  
**65384**

### CÂBLE USB-C VERS USB-A 3.1

Connexion entre n'importe quel appareil doté d'un port USB-C (Macbook 2015 et version ultérieures, Pixel C, Samsung Galaxy Note7 et LG G5) et un port USB-A standard (ordinateur, chargeur mural, batterie USB-A, disque-dur externe et plus). Synchronisation des données ultra rapide (jusqu'à 5 Go par seconde). Puissance de charge rapide jusqu'à 3A. Connecteur USB-C compact et réversible. S'adapte parfaitement aux chargeurs et batteries USB-A Leitz Complete. Longueur du câble : 1 m.



WAVE

CODE  
**162267**

### CÂBLE MICRO USB-C LIGHTNING 3 EN 1 EN NYLON

Finitions en nylon tressé pour une protection optimale et une meilleure durée de vie. Ce chargeur 3 en 1 vous permet de répondre aux besoins quotidiens lors d'un voyage, au travail ou dans votre voiture. Grâce à ces 3 connecteurs (Lightning, Micro USB, Type-C) vous pourrez charger vos différents appareils simultanément. Longueur du câble : 1 m.



WAVE

CODE  
**162268**

### CÂBLE USB CHARGE / SYNCHRONISATION LIGHTNING

Câble Lightning Liquide Silicone. Supporte Quick Charge 3.0/ 2.0, délivre un courant maximum de 2,4A et supporte une puissance jusqu'à 18W max (12V/1,5A, 9V/2A, 5V/2,4A), ce qui permet de recharger les appareils Lightning à leur vitesse maximale. Supporte jusqu'à 15 000 flexions et 15 000 branchements. Coloris blanc. Longueur du câble : 1 m.



WAVE

CODE  
**162269**

### CÂBLE USB-C LIGHTNING

Ce câble prend en charge la technologie de USB Power Delivery pour appareils Lightning en cas d'utilisation avec un chargeur secteur USB-C compatible Power Delivery (18W, 29W, 30W, 61W ou 87W). Pendant l'essai, un iPhone peut être chargé de 0% à 50% en 30 minutes. Il fournit une charge de 9V / 2A, 15V / 2A et 5V / 3A pour répondre à vos divers appareils. Coloris blanc. Longueur du câble : 1 m.





## CÂBLES USB / ADAPTATEURS ET CHARGEURS



CODE  
**78987**

### CHARGEUR USB VOITURE + CÂBLE LIGHTNING

Sortie 2.4A compatible avec Iphone et Ipod avec une connetique Lightning. Longueur du câble : 1 m.



CODE  
**78983**

### CHARGEUR INTELLIGENT 4 PORTS USB

4 ports USB. Secteur 4,5A adapte sa puissance au dispositif. Fonctions de protection : surchauffe, surtension, court-circuit, auto-redémarrage en court-circuit.



CODE  
**162271**

### DOCK INDUCTION BUREAU 2 EN 1

Cette station de charge 2 en 1 vous permet de faire le plein de batterie sans devoir brancher votre mobile. Grâce à la technologie Qi, chargez votre téléphone sans aucun câble de charge. Pas besoin d'enlever votre coque de protection quand vous voulez le charger, il fonctionne à travers toutes les coques Wave Concept. Dimensions : 195 x 90 x 15 mm.



CODE  
**162273**

### CHARGEUR SECTEUR 2 PORTS USB -A/USB - C

Ce chargeur secteur 2,4A 5V-45W avec 1 port USB-A + 1 port USB-C permet une charge rapide en toute sécurité de votre smartphone ou ordinateur portable équipé type-c. Grâce à son entrée Type-C, vous pouvez charger une large sélection d'accessoires équipés de cette connectique. Il offre une charge rapide, efficace et stable. Il détecte intelligemment les appareils connectés et fournit le courant optimal. Le Type-C fournit des vitesses de charge plus rapide pour votre ordinateur portable, tablette & smartphone. Il est également équipé d'une entrée USB-A qui permet de recharger vos appareils équipés d'un câble standard avec sortie USB-A. Grâce à son format compact, vous pouvez l'emporter partout avec vous. De plus, il s'adapte à toute prise secteur européenne ou adaptateur.



CODE  
**162274**

### CHARGEUR SECTEUR 8A 5 PORTS USB - A

Équipé de la technologie Smart IC intégrée, qui détecte automatiquement la capacité d'entrée de vos appareils afin de les charger à une vitesse optimale, le chargeur secteur 8A - 5 ports USB vous permettra de charger cinq appareils simultanément.



CODE  
**78988**

### CHARGEUR SECTEUR USB

1 port USB 1A 110/220V. Sortie 5V. 2.4A compatible Iphone et Ipod, câble connexion Lightning. Longueur du câble : 1 m.



CODE  
**78989**

### CHARGEUR SECTEUR 2,4 A USB TYPE C

Chargeur secteur 1 port, câble USB type C de 1 m. 2.4A sortie 5V 2A. Pour smartphones et tablettes. Longueur du câble : 1 m.



CODE  
**71785**

### CÂBLE USB A-B 2.0

Pour relier un PC à une imprimante, un scanner, un disque dur externe, un hub équipé de port 2.0. Longueur du câble : 1,8 m.

## CÂBLES USB / ADAPTATEURS ET CHARGEURS

MediaRange



CODE	LONGUEUR
<b>65366</b>	3 m
<b>71786</b>	1,8 m

### CÂBLE USB A-B 3.0

Connecteurs nickelés. Connecteur A : connecteur USB 3.0 AM. Connecteur B : connecteur USB 3.0 BM. Coloris bleu.

MediaRange



CODE	COLORIS	DÉSIGNATION	LONGUEUR
<b>71787</b>	Noir	2.0	5 m
<b>71788</b>	Bleu	3.0	3 m

### RALLONGE USB

Pour rallonger votre câble USB.

## CÂBLES AUDIOVISUELS

MediaRange

CODE  
**71791**

### CÂBLE HDMI

Pour la transmission de données vidéos et audio. 19 broches. Longueur du câble : 1,8 m. Coloris noir.



MediaRange

CODE  
**71790**

### CÂBLE RÉSEAU RJ45 DROIT CAT 6E

Pour relier votre PC à un routeur, une box, un autre PC ou une box à un routeur. Longueur du câble : 5 m. Coloris noir.



MediaRange

CODE  
**71792**

### CÂBLE VGA HD/DB15

Pour relier votre PC à un moniteur équipé d'une prise femelle DB15. Longueur du câble : 1,8 m. Coloris noir.



## NETTOYANTS MULTI-USAGES

Q-CONNECT®



CODE  
**17774**

### LINGETTES POUR ÉCRANS

Lingettes biodégradables imprégnées d'une solution sans solvants nocifs développées pour le nettoyage de tous les écrans de nouvelles générations tels que TFT, LCD, LED, Plasma, etc. Boîte distributrice de 100 unités.

Fellowes



CODE  
**157719**

### LINGETTES NETTOYANTES POUR ÉCRANS

Lingettes pour écran pré-imprégnées en fibres biodégradables. Pour les tablettes, les e-readers, les écrans moniteur, les scanners, etc. Solution antistatique pour retarder l'accumulation de la poussière. Teneur en alcool minimale, moins de 1%. Boîte distributrice de 100 unités.



## NETTOYANTS MULTI-USAGES

Fellowes



CODE  
**157720**

### LINGETTES MULTI-SURFACES

Lingettes biodégradables pré-imprégnées de solution nettoyante multi-usages. Appropriées pour toutes les surfaces sauf les écrans TFT/LCD. Teneur en alcool minimale, moins de 1 % Boîte distributrice de 100 unités.

Fellowes



CODE  
**164856**

### LINGETTES NETTOYANTES

Lingettes de nettoyage multisurface utilisables sur bureau, claviers, imprimantes, etc. Recommandées pour nettoyer les espaces de travail partagés. Boîte de 200 lingettes.

Q-CONNECT®



250 ml

CODE  
**17775**

### VAPORISATEUR POUR ÉCRANS

Solution sans solvants nocifs développée pour le nettoyage de tous les écrans de nouvelles générations tels que TFT, LCD, LED, Plasma, etc. S'utilise avec des chiffons absorbants ou des lingettes microfibre. Contenance : 250 ml.

Fellowes



250 ml

CODE  
**157721**

### SPRAY NETTOYANT ÉCRANS

Pour les écrans CRT, TFT/LCD, Plasma et ordinateurs portables. Formule antistatique qui retarde l'accumulation de la poussière. Teneur en alcool minimale, moins de 1 %. Spray de 250 ml.

Q-CONNECT®



400 ml

CODE  
**38871**

### GAZ SEC UNIVERSEL

Gaz dépoussiérant inflammable sans HFC, économique et écologique. Permet de dépoussiérer tous les endroits difficiles d'accès. Contenance : 400 ml.

Fellowes



400 ml

CODE  
**76220**

### AÉROSOL DÉPOUSSIÉRANT ÉCOLOGIQUE

Permet de déloger la poussière dans les zones difficiles d'accès (claviers, imprimantes et unités centrales). Sans gaz HFC, il respecte l'environnement et la couche d'ozone. Produit inflammable. Aérosol de 400 ml.

Q-CONNECT®



400 ml

CODE  
**17789**

### MOUSSE NETTOYANTE TABLEAUX BLANCS

Mousse nettoyante idéale pour l'entretien des tableaux blancs. Restaure l'apparence des tableaux blancs, claviers, boîtiers, moniteurs, souris, en éliminant la graisse et la saleté incrustées. Ne pas utiliser sur les écrans. Sa formule sans alcool élimine efficacement les traces de feutres effaçables à sec. Grâce à sa texture compacte, elle ne coule pas après vaporisation. Durée de vie : 48 mois. Flacon de 400 ml.

WAVE



CODE  
**165322**

### KIT DE NETTOYAGE TOUT EN 1

Kit de nettoyage tout en 1 pour tous et tout le temps. Utile quotidiennement à tous les utilisateurs de smartphones, de tablettes, d'appareils photo, d'ordinateurs et bien plus encore. Il combine de nombreux atouts : il est composé d'un spray + d'une microfibre intégrée, ce qui le rend très compact et facilement transportable. C'est la meilleure façon de nettoyer les empreintes digitales et de tuer toutes les bactéries sur les écrans. Coloris rouge.

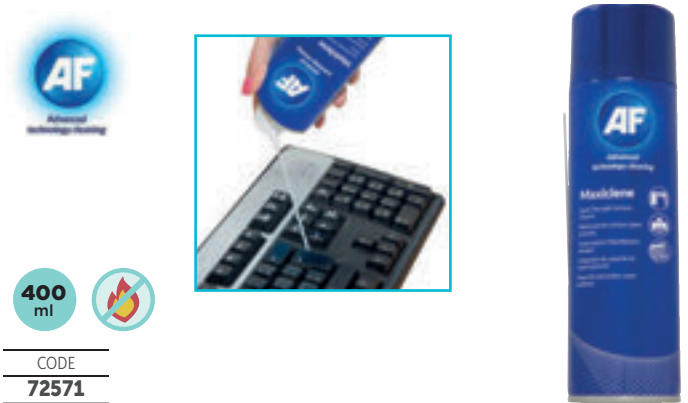




CODE  
**44824**

### KIT DE NETTOYAGE POUR ORDINATEUR

Kit complet pour aider à garder écrans, claviers et boîtiers propres. Contient : 1 flacon Multi Screen Clene de 125 ml, 100 lingettes PC Clene, 1 flacon Foam Clene de 150 ml et 10 lingettes sèches/humides Ultraclene.



400 ml



CODE  
**72571**

### AÉROSOL MOUSSE SUPER ACTIVE MAXICLÈNE

Mousse de nettoyage pour éliminer tâches incrustées, poussières et saletés sur les surfaces plastique, le mobilier de bureau, les murs et les moquettes. Non inflammable. Sans danger sur la plupart des plastiques. Les propriétés antistatiques réduisent l'accumulation de poussière. Contenance : 400 ml



400 ml

CODE  
**83019**

### AÉROSOL MOUSSE NETTOYANTE ANTISTATIQUE

Mousse compacte et non abrasive pour toutes les surfaces de travail. Formule antistatique qui retarde l'accumulation de la poussière. Teneur en alcool minimale : moins de 1%. Contenance : 400 ml.



CODE  
**72570**  
**72572**

DÉSIGNATION  
Surfaces plastiques  
Multi-surfaces

### CHIFFONS TOUTES SURFACES

Chiffonnettes pré-imprégnées multi-usages, non inflammables, sans alcool et antistatiques. Pour le nettoyage de PC, de carters et de claviers. Conservent leurs propriétés nettoyantes dans le temps. Sécher avec un chiffon Safetiss ou Safewipes si besoin.

Q-CONNECT®



CODE  
**37441**

### CHIFFONS ABSORBANTS

Matière douce. Chiffons jetables absorbants à utiliser avec tous les produits liquide de la gamme Q-Connect. Ne peluchent pas. Aptes aux surfaces délicates. Évitez les rayures. Durée de vie : 72 mois. Pack de 20 unités.



# Des images lumineuses au service de la mobilité

Les projecteurs Epson permettent des présentations visuelles de haute qualité grâce à la technologie 3LCD qui offre des couleurs plus vraies que nature !



Comparatif de la luminosité couleur entre les technologies 3LCD et DLP. Exemple avec une luminosité blanche de 3000 lumens :



luminosité blanche  
ex : 3000 lm = luminosité couleur  
3000 lm



luminosité blanche  
ex : 3000 lm ≠ jusqu'à 3 fois moins de luminosité couleur



Projecteurs Epson Technologie 3LCD affichant 3000 lm

Projecteur utilisant la technologie Mono DLP affichant 3000 lm

LUMINOSITÉ BLANCHE & COULEUR ÉQUIVALENTES : IMAGES COLORÉES ET RÉALISTES\*

LUMINOSITÉ COULEUR 3X INFÉRIEURE À LA LUMINOSITÉ BLANCHE : IMAGES TERNES\*



EPSON N°1 MONDIAL DE LA VIDEOPROJECTION

